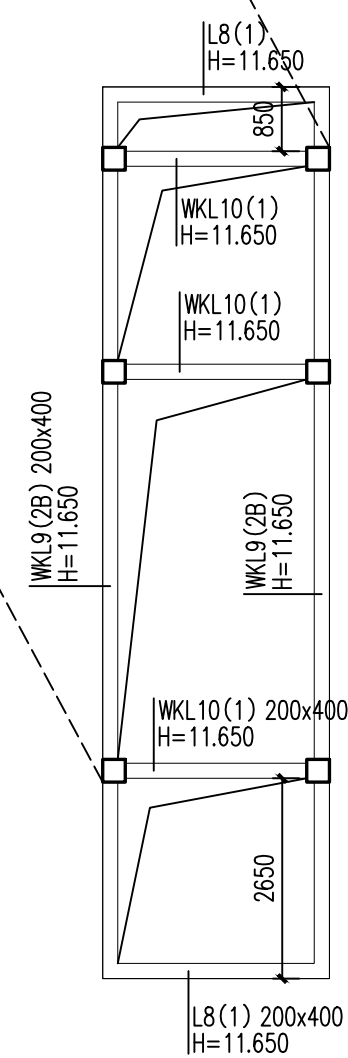


屋面层结构平面图 1:100

结构平面说明:

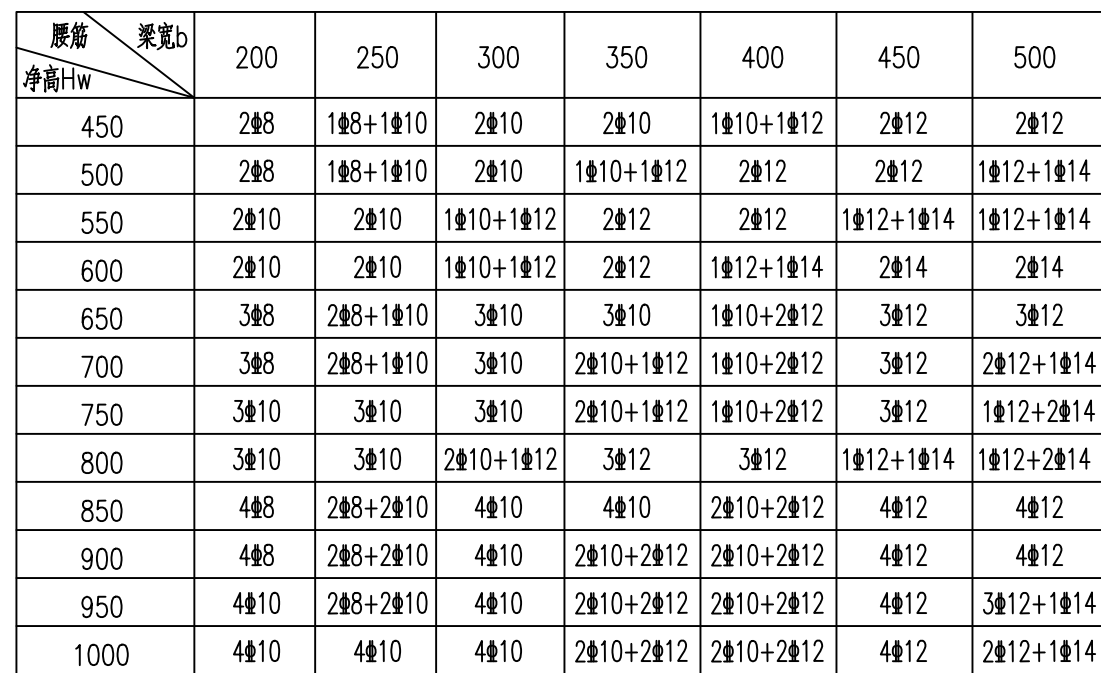
- 1、梁板混凝土强度等级C30。
- 2、除标明外，梁板面标高为标高8.950，
- 3、除特别注明外，板厚均为120mm。
- 4、除注明外，梁中线与轴线重合，梁边线与轴线或墙、柱边重合。



屋面层梁配筋平面图 1:100

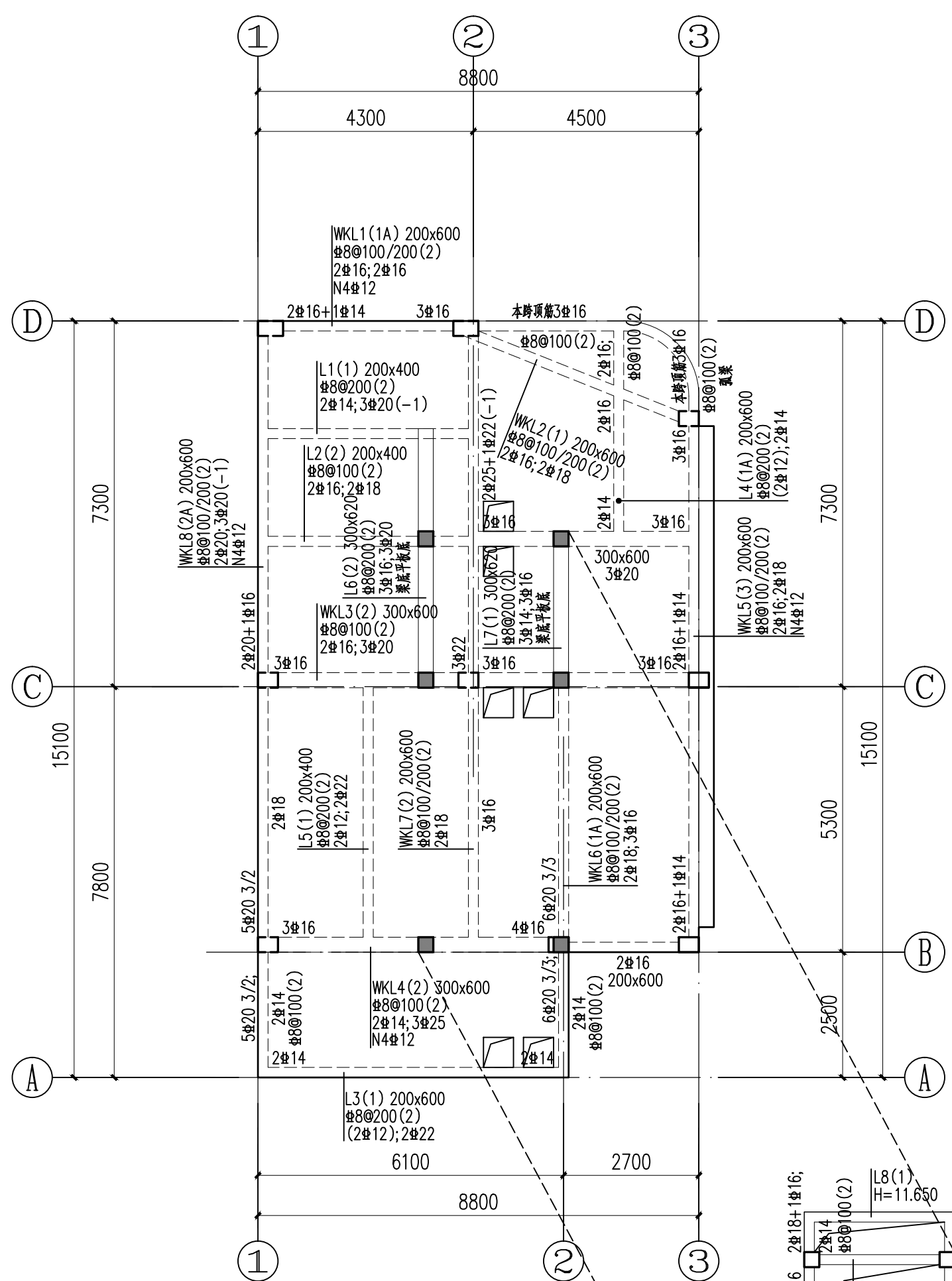
梁说明:

- 1、本工程梁配筋除本图配筋说明外,其余见国家建筑标准设计图集22G101-1。
- 2、梁在集中力处两侧均附加箍筋,除注明外,个数为每侧3个,直径及肢数均同梁箍筋。
- 3、梁在集中力处设置吊筋位置如图所示,除特别标注外,吊筋为2#14。
- 4、框架梁的支侧面筋与跨中面筋直径不同时,两者的搭接应满足纵向受力钢筋的搭接长度。
- 5、除注明外,KL梁箍筋配置为:Φ8@100/200(2);
L梁箍筋配置为:Φ8@200(2)
- 6、除注明外,梁侧腰筋配置为:



注:表中腰筋为单侧腰筋数量。当梁腹板高度 $H_w \geq 450\text{mm}$ ($H_w = \text{梁高} - \text{板厚} - a_s$)时按上表要求设置。

框架梁用编号“N”，次梁用编号“G”，“N”、“G”定义见标准设计图集22G101-1。



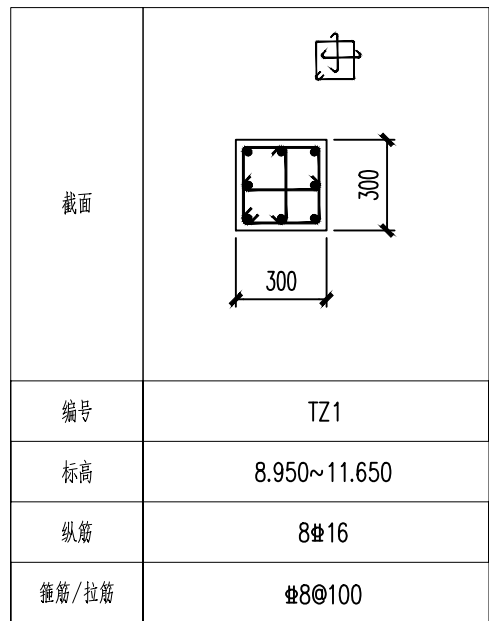
屋面层板配筋平面图 1:100

板说明:

- 1、除特别注明外，板厚均为120mm。
- 2、板钢筋采用HRB400级钢筋(Φ)。
- 3、图中板筋均为双层双向Φ150。
- 4、未表示伸入邻跨短向的板面筋，伸入长度为邻跨短向的 $L/4$ ，当短跨小于1.8米时，板面拉通。
- 5、支处相邻两跨板都有面筋标注的，按配筋值大的施工。
- 6、板筋GD表示Φ12@150，例如：G8表示Φ8@150；板筋KD表示Φ20@200，例如：K8表示Φ8@200。板筋ND表示Φ10@100，例如：N8表示Φ8@100。

天面	9.000		C30
2	4.500	4500	C30
1	0.000	4500	C30
层号	标高H (m)	层高 (mm)	梁板柱砼 强度等级

楼面建筑标高
层高
墙柱砼强度



柱说明:

- 1、各层楼面建筑标高H及混凝土强度等级详见表。
- 2、除注明外,未定位的墙柱,墙柱中或墙柱边齐相应轴线。
- 3、柱钢筋连接做法详图集。

[illegible]

广东省建设工程勘察设计出图专用章

单位名称:广州市城市规划勘测设计研究院
业务范围:工程勘察综合资质甲级
资质证书编号:B144000133
有效期至:2025年5月19日

版本号	日期	修 改 内 容
-----	----	---------

 广州市城市规划勘测设计研究院
GUANGZHOU URBAN PLANNING
DESIGN & SURVEY RESEARCH INSTITUTE
www.gzpi.com.cn

地址：广州市建设大马路10号珠江规划大厦

□城乡规划编制证书号:甲级 [建]城规编(141196)

□ 建筑工程专业设计证书号: 甲级 A144000133

☐ 市政行业(给水工程、排水工程、道路工程、桥

工程)专业设计证书号:甲级 A144000133

□风景园林工程设计专项证书号:甲级 A14400013

注册师签章区

项目负责人	段彦琼	
-------	-----	--

Proj.Dir.		

审 定 Approve	刘永漆	
审 核	杜 洋	

Review	刘洋	
初审/校对	陆剑圆	

Check	陈剑图	
检查人	刘 洋	

专业负责人 Discipline Dir.	刘 丹	
	陈剑图	

	陈剑国	
	刘 威	

	7/1/19	

设计		
----	--	--

Design		
--------	--	--

制 图		
Drawer		

1	2	3

建设单位 广州市花都区教育局

版权所有，未经授权，不得复制。
ALL RIGHTS RESERVED.